

Bankdienstleistungen

Tarife und Konditionen
gültig ab 01.01.2026

Allgemeine Informationen

Ihre Kundenberaterin oder Ihr Kundenberater steht Ihnen jederzeit für weitere Informationen zu unseren Dienstleistungen und den jeweiligen Tarifen zur Verfügung.

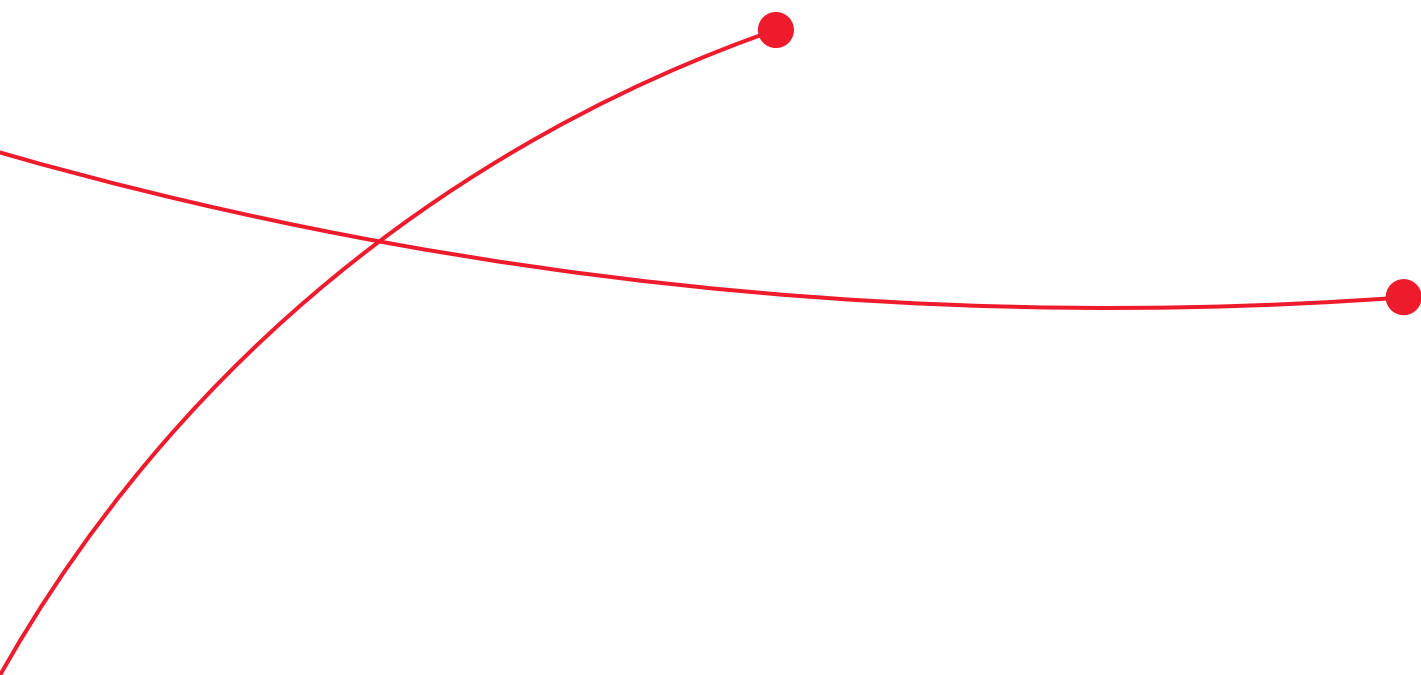
Die Bank behält sich das Recht vor, die Tarife und Konditionen der einzelnen Dienstleistungen je nach wirtschaftlichem Umfeld und Marktentwicklung anzupassen.

Anzeigen und Auszüge in elektronischer Form sind kostenlos im Netbanking verfügbar.

Weitere Informationen zu den Produkten und Dienstleistungen der BCGE finden Sie auf unserer Website bcge.ch.

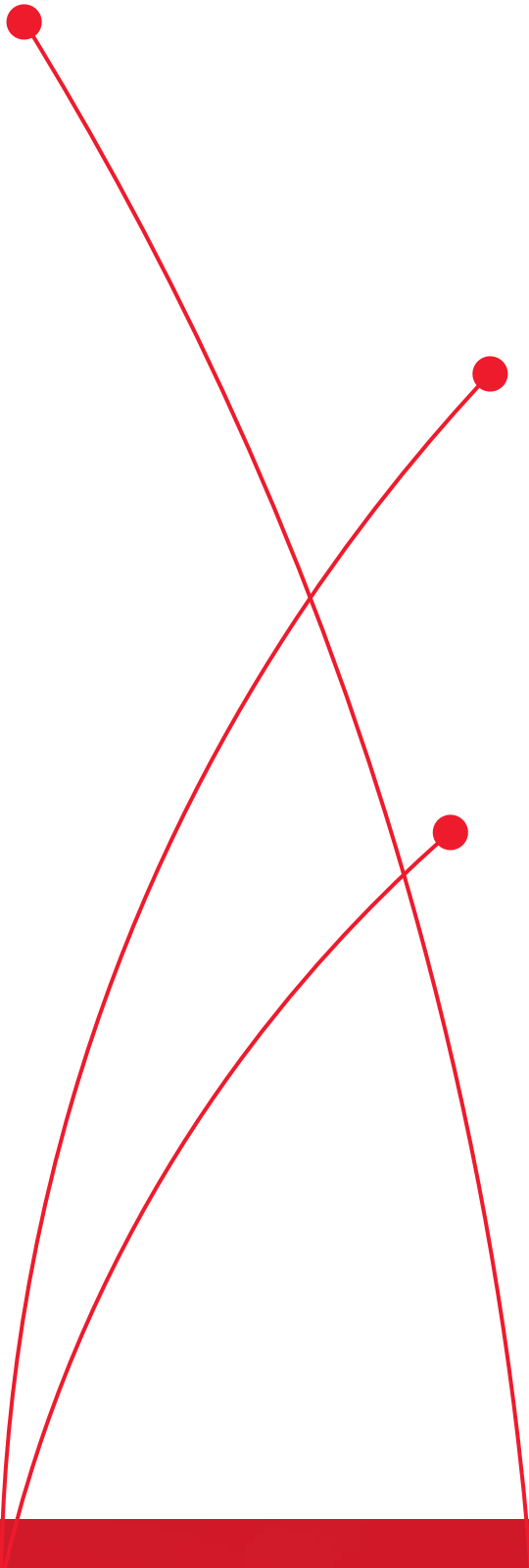
Die in regelmässigen Abständen erhobenen Gebühren sind jeweils für den gesamten angebrochenen Abrechnungszeitraum fällig.

Die Allgemeinen Geschäftsbedingungen finden Sie auf den Seiten 36 bis 39.



Übersicht

5	Privatkonten
6	Sparkonten
8	Kassenobligationen
9	Festgeldanlagen
10	Treuhandanlagen
11	Metallkonten
13	Vorsorgekonten
16	Vom Kunden verwaltete Portfolios
19	Fondssparkonten
20	Privat- und Firmenkonten
22	Firmenkonten
24	Karten und Transaktionen in der Filiale
26	Kreditkarten für Privatpersonen
28	Prepaid-Karten für Privatpersonen
31	Kreditkarten für Firmenkunden
32	Zahlungsverkehr
34	Checks
35	Schrankfächer
36	Allgemeine Geschäftsbedingungen
37	Verweise



Privatkonten

Privatkonto BCGE Privé

	Privatkonto BCGE Privé ¹	Privatkonto BCGE Privé 12-25	Angebot Duo
Kundenkreis	Privatpersonen ab 26 Jahren	Junge Berufstätige und Studierende zwischen dem 12. und dem vollendeten 25. Lebensjahr	Ab 26 Jahren
Definition	Konto für Lohnzahlungen, regelmässige Einkünfte oder Renten und für den Zahlungsverkehr	Konto für Lohnzahlungen oder Einkünfte aus Temporärarbeit und für den Zahlungsverkehr	Ein Kombi-Angebot bestehend aus: • einem Privatkonto BCGE Privé in CHF • einer BCGE Debit Mastercard (im ersten Jahr kostenlos) • einer Silber-Kreditkarte in CHF (im ersten Jahr kostenlos, ab dem zweiten Jahr halbe Jahresgebühr)
Währung	CHF, EUR, USD	CHF, EUR, USD	CHF
Kontoführungsgebühren	CHF 4.– pro Monat	Keine	CHF 4.– pro Monat
Verzinsungslimite	Keine	Keine	Keine
Rückzugslimite	Keine	Keine	Keine
Abschluss	<ul style="list-style-type: none"> • Jährlich • Vierteljährlich, wenn 1) der Kontostand nach Rechnungsabschluss negativ ist oder 2) wenn der Gesamtbetrag von Gebühren und Sollzinsen CHF 200.– oder mehr beträgt 	<ul style="list-style-type: none"> • Jährlich • Vierteljährlich, wenn 1) der Kontostand nach Rechnungsabschluss negativ ist oder 2) wenn der Gesamtbetrag von Gebühren und Sollzinsen CHF 200.– oder mehr beträgt 	–
Zusatzleistungen	<ul style="list-style-type: none"> • Netbanking und e-Safe: kostenlos • BCGE Debit Mastercard • Kreditkarte oder Prepaid-Karte 	<ul style="list-style-type: none"> • Netbanking und e-Safe: kostenlos • Debit Mastercard Stu: kostenlos • Silber-Kreditkarte oder Prepaid-Karte: Hauptkarte kostenlos • Bankexterne Angebote: zahlreiche attraktive Angebote unserer Partner und Willkommensgeschenk, Details unter bcge.ch/de/jeunes 	–
Berichtigungsgebühren	CHF 20.– pro Fall	–	–



Privatkonto BCGE Privé

Das unverzichtbare Konto zur Überweisung Ihres Lohns und anderer Einkünfte sowie zur Erledigung Ihrer täglichen Bankgeschäfte. Es bietet zudem weitere nützliche Leistungen zur Abwicklung Ihrer gängigen Geldgeschäfte.

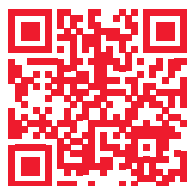
Sparkonten



Sparkonten

Sparen

	Sparkonto BCGE Epargne ²	Sparkonto Epargne Classic	Jugendsparkonto Epargne Jeunesse	Sparkonto Start'Ep
Kundenkreis	Privatpersonen ab 18 Jahren	Privatpersonen ab 18 Jahren	Jugendliche bis zum vollendeten 17. Lebensjahr	Jugendliche vom 12. bis zum vollendeten 17. Lebensjahr
Definition	Konto zur Bildung von finanziellen Rücklagen für die Verwirklichung kurz- und mittelfristiger Projekte		Aufbau eines Startkapitals für ein Kind bis zu dessen Volljährigkeit	Konto zum selbstständigen Aufbau eines ersten Sparguthabens zur Verwirklichung künftiger Projekte
Währung	CHF	EUR, USD, CNY, GBP	CHF, EUR, USD	CHF, EUR, USD
Kontoführungsgebühren	Keine	Keine	Keine	Keine
Rückzugslimite	CHF 20 000.– pro Monat Bei höheren Bezügen: Kündigungsfrist von 31 Tagen	Gegenwert von CHF 20 000.– pro Monat Bei höheren Bezügen: Kündigungsfrist von 31 Tagen	CHF 20 000.– pro Monat Bei höheren Bezügen: Kündigungsfrist von 31 Tagen	CHF 20 000.– pro Monat Bei höheren Bezügen: Kündigungsfrist von 31 Tagen
Fällige Entschädigung bei Überziehung der Rückzugslimite ohne Kündigung	<ul style="list-style-type: none"> • 2 % des limitenüberschreitenden Betrags • Bei Kontosaldierung mittels Banküberweisung und ohne vorherige Kündigung kann die Verarbeitung bis zu 48 Stunden dauern 			
Zusatzleistungen	<ul style="list-style-type: none"> • Netbanking: kostenlos • Treueprogramm 	Netbanking und e-Safe: kostenlos	<ul style="list-style-type: none"> • Netbanking: kostenlos (nur zur Einsicht) • e-Safe: kostenloser Zugang 	<ul style="list-style-type: none"> • Netbanking: kostenlos (Einsicht und Überweisungen) • e-Safe: kostenloser Zugang
Anmerkungen	Aufschlag von CHF 5.– im Vergleich zum Standardtarif für von diesem Konto getätigte Zahlungsaufträge; Ausnahmen vorbehalten (Details siehe Seite 32)	Aufschlag von CHF 5.– im Vergleich zum Standardtarif für von diesem Konto getätigte Zahlungsaufträge; Ausnahmen vorbehalten (Details siehe Seite 32)	<ul style="list-style-type: none"> • Automatische Umwandlung in ein Sparkonto BCGE Epargne oder Epargne Classic (je nach Währung) nach vollendetem 17. Lebensjahr • Aufschlag von CHF 5.– im Vergleich zum Standardtarif für von diesem Konto getätigte Zahlungsaufträge; Ausnahmen vorbehalten (Details siehe Seite 32) 	<ul style="list-style-type: none"> • Automatische Umwandlung in ein Sparkonto BCGE Epargne oder Epargne Classic (je nach Währung) nach vollendetem 17. Lebensjahr • Aufschlag von CHF 5.– im Vergleich zum Standardtarif für von diesem Konto getätigte Zahlungsaufträge; Ausnahmen vorbehalten (Details siehe Seite 32)



Sparkonto BCGE Epargne

Das ideale Konto zur Bildung von Ersparnissen für Ihre mittel- und langfristigen Projekte. Mit unserem Treueprogramm Boost können Sie bis zu 6 verschiedene Boni kombinieren und auf diese Weise die Verzinsung Ihres Sparkontos erhöhen.

Kassenobligationen

Kassenobligationen

Kassenobligationen der Banque Cantonale de Genève

Unterliegen der Verrechnungssteuer von 35 %

Anlagebetrag	<ul style="list-style-type: none">• Mindestbetrag CHF 5 000.–, danach in Tranchen von je CHF 1 000.–• Höchstbetrag CHF 1 000 000.–
Grundtarif	Kostenlos
Verzinsung	Siehe bcge.ch/de/obligations-caisse
Laufzeit	2 bis 10 Jahre

Festgeldanlagen

Festgeldanlagen

Festgelder werden für eine feste Laufzeit angelegt. Eine vorzeitige Kündigung ist daher ausgeschlossen. In bestimmten Fällen kann die Bank jedoch von diesem Prinzip abweichen und den Bezug der Gelder vor dem festgelegten Termin bewilligen.

Ein solcher Bezug bedingt jedoch die Zahlung einer Entschädigung. Die Bank berechnet diese Entschädigung, indem sie die Differenz zwischen dem vertraglich vereinbarten Zinssatz und dem am Tag der Rückzahlung für ein Darlehen am Geld- und Kapitalmarkt geltenden Zinssatz ermittelt. Diese Differenz wird dann bis zur vertragsgemässen Zinsfälligkeit auf den zurückgezählten Betrag angewandt. In jedem Fall beträgt die Entschädigung mindestens 2 % des zurückgezählten Betrags.

	Betrag	Laufzeit
Festgeldanlagen	ab CHF 100 000.–	Bitte wenden Sie sich an Ihre Kundenberaterin bzw. Ihren Kundenberater.

Treuhandanlagen

Treuhandanlagen

	Betrag	Jährliche Kommission
Mit fester Laufzeit	mind. CHF 100 000.– bis CHF 999 999.–	0,50 %
	CHF 1 000 000.– bis CHF 1 999 999.–	0,25 %
	ab CHF 2 000 000.–	0,125 %
	Rechnungsstellung	Bei Fälligkeit (mind. CHF 250.– pro Treuhandanlage + MWST)
Callgeld (48-stündige Kündigungsfrist)	mind. CHF 300 000.– bis CHF 1 999 999.–	0,50 %
	CHF 2 000 000.– bis CHF 4 999 999.–	0,25 %
	ab CHF 5 000 000.–	0,125 %
	Rechnungsstellung	Bei periodischen Zinszahlungen und endgültiger Rückzahlung (mind. CHF 250.– pro Quartal und Treuhandanlage + MWST)
<ul style="list-style-type: none"> • Zur Kommission kommen jeweils Gebühren von CHF 25.– + MWST pro Treuhandgeschäft hinzu. • Bei Änderung des Kapitalbetrags (Erhöhung oder Verminderung) wird eine Gebühr von CHF 80.– + MWST erhoben • Jeder Antrag auf Auflösung einer Treuhandanlage bedarf der Zustimmung der BCGE und der Gegenpartei • Wird dem Antrag auf Auflösung der Treuhandanlage stattgegeben, werden die Gebühren der BCGE in Höhe von CHF 700 + MWST sowie allfällige von unseren Gegenparteien erhobene Gebühren verrechnet 		

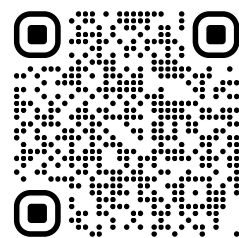
Metallkonten

Metallkonten

Metallkonten (unterliegen nicht der MWST)

Grundtarif	0,6 % pro Jahr
Mindestgebühr	CHF 100.– pro Jahr
Rechnungsstellung	Vierteljährlich

Ihre Vorsorge,
unser Beruf



Vorsorgekonten

Vorsorge

Vorsorgekonto Epargne 3 (Säule 3a)

Vorsorge-Fondssparplan (Säule 3a)

Kundenkreis	Privatpersonen im Alter zwischen 18 und 65 Jahren (64 Jahre für Frauen), die in der Schweiz erwerbstätig sind und AHV-Beiträge entrichten. Bei fortdauernder Erwerbstätigkeit bis maximal 70 Jahre (69 Jahre für Frauen)	
Definition	Konto zur Überbrückung allfälliger Vorsorgelücken der 1. und 2. Säule	Automatischer Anlageplan mit einer Anlage in einen oder maximal zwei «Synchrony LPP»-Fonds ³ für eine bessere Rendite der Säule-3a-Guthaben
Währung	CHF	CHF
Voraussetzungen	–	<ul style="list-style-type: none"> Ein Vorsorgekonto Epargne 3 (Säule 3a) Ein Guthaben von mehr als CHF 50.– auf dem Vorsorgekonto Epargne 3 Maximal fünf Pläne pro Person
Einzahlungsbedingungen	<ul style="list-style-type: none"> Ersteinlage: mind. CHF 100.– Personen, die einer Pensionskasse angehören: max. CHF 7258.– pro Jahr Personen, die keiner Pensionskasse angehören: 20 % des Einkommens, aber maximal CHF 36 288.– pro Jahr 	<ul style="list-style-type: none"> Ersteinlage: mind. CHF 100.– (über ein Vorsorgekonto Epargne 3) Monatliche Einzahlung: mind. CHF 100.– Dauerauftrag zur monatlichen Überweisung von einem BCGE Konto auf das Vorsorgekonto Epargne 3 Personen, die einer Pensionskasse angehören: max. CHF 7258.– pro Jahr Personen, die keiner Pensionskasse angehören: 20 % des Einkommens, aber maximal CHF 36 288.– pro Jahr
Anlagebedingungen	–	<ul style="list-style-type: none"> Automatische Anlage, sobald der Mindestanlagebetrag erreicht ist Der gesamte Kontosaldo wird angelegt (mit Ausnahme des Restbetrags, der nicht für den Kauf ganzer Fondsanteile ausreicht). Letzterer verbleibt auf dem Konto, bis genügend Mittel für den Kauf weiterer Anteile vorhanden sind
Bezugsbedingungen	Die Auszahlung des Kapitals kann frühestens fünf Jahre vor und spätestens fünf Jahre nach Erreichen des ordentlichen Rentenalters erfolgen oder gemäss den zum Zeitpunkt der Auszahlung geltenden gesetzlichen und reglementarischen Bestimmungen ⁴	<ul style="list-style-type: none"> Der Erlös aus dem Verkauf der Fonds verbleibt auf dem Vorsorgekonto Epargne 3 gemäss den zum Zeitpunkt des Verkaufs geltenden gesetzlichen und reglementarischen Bedingungen Die Auszahlung des Kapitals erfolgt frühestens fünf Jahre vor und spätestens fünf Jahre nach Erreichen des ordentlichen Rentenalters oder gemäss den zum Zeitpunkt der Auszahlung geltenden gesetzlichen und reglementarischen Bestimmungen⁴
Kontoführungsgebühren	Keine	–
Administrationsgebühren	–	Keine
Courtage	–	Keine



Vorsorgeprodukte

Egal ob Sie Ihrem Vorsorgekapital einfach etwas mehr Schwung verleihen, Ihre Steuern optimieren, Ihre Familie absichern oder die Weitergabe Ihres Vermögens regeln möchten, die BCGE kann Ihnen ein komplettes Angebot an Vorsorgelösungen bieten, die ganz Ihren Bedürfnissen entsprechen.

Vorsorgekonten

Vorsorge

	Vorsorgekonto Epargne 3 (Säule 3a)	Vorsorge-Fondssparplan
Bearbeitungs- und Versandgebühren	gemäss den Allgemeinen Geschäftsbedingungen	Keine
Bearbeitungsgebühren für zu viel einbezahlte oder im laufenden Jahr irrtümlich einbezahlte Beträge	CHF 20.–	–
Bezug für den Erwerb von Wohneigentum oder die Rückzahlung einer Hypothek	CHF 50.–	–
Saldierungsgebühren	<ul style="list-style-type: none"> • Saldierung bei Erreichen des ordentlichen Rentenalters: kostenlos • Saldierung aus einem anderen Grund: CHF 120.– • Wenn das Kapital in «Synchrony LPP»-Fonds angelegt ist: CHF 60.– 	Im ersten Jahr: CHF 200.– Im zweiten Jahr: CHF 100.– Ab dem dritten Jahr: kostenlos
Externer Wertschriftentransfer	–	Nicht zulässig
Limite für den Anlagebetrag	–	Keine
Austausch von im Wertschriftendepot gehaltenen Fondsanteilen	–	<ul style="list-style-type: none"> • Im ersten Jahr: CHF 200.– pro Änderung • Ab dem zweiten Jahr: erste jährliche Änderung kostenlos; ab der zweiten Änderung CHF 200.– pro Änderung
Änderung des gewählten Fonds für die automatische Anlage	–	Kostenlos
Bearbeitungsgebühren im Erbfall (inklusive Saldierungsspesen)	CHF 120.–	–
Auszüge und Bescheinigungen	<ul style="list-style-type: none"> • Jährlicher Kontoabschluss und Steuerbescheinigung: kostenlos • Erstellung diverser Bescheinigungen: CHF 120.– pro Stunde (mind. CHF 50.–) 	<ul style="list-style-type: none"> • Jährlicher Kontoabschluss und Steuerbescheinigung: kostenlos • Erstellung diverser Bescheinigungen: CHF 120.– pro Stunde (mind. CHF 50.–)
Zusatzleistungen	<ul style="list-style-type: none"> • Das Vorsorgeguthaben kann vollständig oder teilweise in «Synchrony LPP»-Fonds³ angelegt werden • Reine Risikoversicherung • Zusätzlicher Zinsbonus auf das Sparkonto BCGE Epargne im Rahmen des Treueprogramms Boost⁵ 	Zusätzlicher Zinsbonus auf das Sparkonto BCGE Epargne im Rahmen des Treueprogramms Boost ⁵
Anmerkungen	<ul style="list-style-type: none"> • Die eingezahlten Beiträge können vom steuerbaren Einkommen abgezogen werden (sofern die Person ordentlich besteuert wird oder eine quellenbesteuerte Person eine nachträgliche ordentliche Veranlagung beantragt hat) • Im Todesfall ist das Guthaben geschützt und wird gemäss Reglement an die Begünstigten ausgezahlt. • Vorsorgeguthaben sind nicht pfändbar, solange sie im Rahmen der gebundenen 3. Säule hinterlegt bleiben 	–

Vorsorgekonten (Fortsetzung)

Vorsorge

Freizügigkeitskonto

Kundenkreis	Privatpersonen im Alter von 18 bis 65 Jahren (64 Jahre für Frauen), eventuell sogar bis 70 Jahre (69 Jahre für Frauen)
Definition	Konto zur Anlage von Vermögen der 2. Säule bei vorübergehendem Unterbruch oder definitivem Ende der Erwerbstätigkeit
Währung	CHF
Einzahlungsbedingungen	Es werden lediglich Guthaben, die von einer Vorsorgeeinrichtung stammen, oder Rückzahlungen von Mitteln, die zum Erwerb von Wohneigentum verwendet wurden, akzeptiert
Bezugsbedingungen	Die Auszahlung des Kapitals kann frühestens 5 Jahre vor und spätestens 5 Jahre nach Erreichen des ordentlichen Rentenalters erfolgen oder gemäss den zum Zeitpunkt der Auszahlung geltenden gesetzlichen und reglementarischen Bestimmungen ⁴
Kontoführungs-/ Verwaltungsgebühren für das Wertschriftendepot	Keine
Bezug für den Erwerb von Wohneigentum oder die Rückzahlung einer Hypothek	CHF 500.–
Saldierungsgebühren	<ul style="list-style-type: none"> • Bei Erreichen des ordentlichen Rentenalters: kostenlos • Saldierung aus einem anderen Grund: CHF 120.– • Wenn das Kapital in «Synchrony LPP»-Fonds angelegt ist: CHF 60.–
Bearbeitungsgebühren im Erbfall (inklusive Saldierungsspesen)	CHF 120.–
Sonstige Gebühren	CHF 120.– pro Stunde (mind. CHF 50.–)
Auszüge und Bescheinigungen	Kostenloser jährlicher Kontoabschluss Erstellung diverser Bescheinigungen: CHF 120.– pro Stunde (mind. CHF 50.–)
Zusatzleistungen	Das Vorsorgeguthaben kann vollständig oder teilweise in «Synchrony LPP»-Fonds ³ angelegt werden. Bei Ausgabe oder Rücknahme von Fondsanteilen von «Synchrony LPP»-Fonds wird keine Kommission berechnet
Austausch von im Wertschriftendepot gehaltenen Fondsanteilen	Im ersten Jahr: CHF 200.– pro Änderung Ab dem zweiten Jahr: erste jährliche Änderung kostenlos; ab der zweiten Änderung CHF 200.– pro Änderung
Anmerkungen	<ul style="list-style-type: none"> • Zinserträge und Vorsorgekapital sind bis zur Auszahlung steuerbefreit • Im Todesfall ist das Guthaben geschützt und wird gemäss Reglement an die Begünstigten ausgezahlt • Freizügigkeitsguthaben sind nicht pfändbar, solange sie im Rahmen der 2. Säule hinterlegt bleiben

Vom Kunden verwaltete Portfolios



Vom Kunden verwaltete Portfolios

Wertschriftendepots

«1816»-Depot (Online-Trading 1816)

Kundenkreis	Privatpersonen und Unternehmen							
Definition	Wertschriftendepot in Verbindung mit der Trading-Plattform 1816 für ein selbstständiges Online-Portfoliomanagement							
Währung der zum Wertschriftendepot gehörenden Konten	Wahlweise CHF und bestimmte Fremdwährungen							
Depotgebühren	<ul style="list-style-type: none"> BCGE Aktien: kostenlos Synchrony-Fonds und BCGE Zertifikate: 0,1 % des verwalteten Vermögens + MWST, maximale Gebühr: CHF 60.– pro Quartal + MWST Sonstige: 0,1 % des verwalteten Vermögens + MWST, Mindestgebühr: CHF 20.– pro Quartal + MWST, maximale Gebühr: CHF 60.– pro Quartal + MWST 							
Rechnungsstellung	Vierteljährlich							
Externer Wertschriftentransfer	In- und ausländische Titel: CHF 50.– pro Position + MWST							
Saldierungsgebühren	Keine							
Nutzungsbedingungen	Das Netbanking mit kostenlosem Zugang zum Online-Trading 1816 wird gratis zur Verfügung gestellt							
Zusatzleistungen	<ul style="list-style-type: none"> «1816»-Konten, unverzinst (kostenlose Kontoführung) Kostenloser Performanceausweis Steuerauszug Finanzinformationen 							
Courtage	Verrechnung pro online erfasster Transaktion ⁶							
	Tranchen	Aktien/Anleihen/strukturierte Produkte/Warrants/ETFs ⁷					Nicht kotierte Anlagefonds ⁷⁺⁸⁺⁹	
		Schweizer Markt SIX ausser strukturierte Produkte und Warrants	Schweizer Markt SIX Strukturierte Produkte und Warrants	Märkte Europa und Nordamerika	Märkte Asien und Ozeanien	Euromarkt-Anleihen	Schweizer Fonds ¹⁰	Andere
		bis CHF 500.–	CHF 4.–	CHF 10.–	CHF 10.–	CHF 25.–	CHF 25.–	CHF 30.–
		ab CHF 501.–	CHF 15.–	CHF 20.–	CHF 25.–	CHF 30.–	CHF 30.–	CHF 40.–
		ab CHF 2 001.–	CHF 30.–	CHF 30.–	CHF 35.–	CHF 45.–	CHF 50.–	CHF 50.–
		ab CHF 10 001.–	CHF 60.–	CHF 60.–	CHF 60.–	CHF 60.–	CHF 75.–	CHF 90.–
		ab CHF 25 001.–	CHF 135.–	CHF 135.–	CHF 135.–	CHF 135.–	CHF 135.–	CHF 225.–
		ab CHF 50 001.–	CHF 190.–	CHF 190.–	CHF 190.–	CHF 190.–	CHF 250.–	CHF 350.–
		ab CHF 100 001.–	CHF 250.–	CHF 250.–	CHF 250.–	CHF 250.–	CHF 350.–	CHF 700.–
Kostenlos: BCGE Aktien, Synchrony-Fonds (siehe Ausnahmen unter Anmerkungen) und BCGE Zertifikate								
Anmerkungen	<ul style="list-style-type: none"> Für Transaktionen über CHF 500 000.– wenden Sie sich bitte an die Bank Bei der Ausgabe oder Rücknahme von Synchrony-Fondsanteilen fällt für Kundinnen und Kunden der BCGE keine Kommission an. Bei der Ausgabe oder Rücknahme von Anteilen der Fonds «Synchrony Swiss Government Bonds» und «Synchrony Optimised SPI®» belastet die Fondsleitung den Teilfonds dieser Fonds jedoch mit den Nebenkosten, die sich durch den Kauf oder Verkauf ergeben. Weitere Informationen zu den pauschalen jährlichen Verwaltungsgebühren finden Sie im Fondsprospekt (Factsheet), der bei Ihrer Kundenberaterin oder Ihrem Kundenberater sowie auf der Website bcge.ch erhältlich ist Leerverkäufe sind nicht erlaubt Für allfällige Sollsalden gelten die auf der Website bcge.ch verfügbaren Sollzinsen. Keine Limite für Lombardkredite 							

Vom Kunden verwaltete Portfolios (Fortsetzung)

Wertschriftendepots

Normales Wertschriftendepot

Kundenkreis	Privatpersonen und Unternehmen															
Definition	Wertschriftendepot zur Bildung und Verwaltung eines Vermögens															
Währung der zum Wertschriftendepot gehörenden Konten	Wahlweise CHF oder die wichtigsten Fremdwährungen															
Depotgebühren	<ul style="list-style-type: none">• Grundtarif: 0,3 % des Depotwerts pro Jahr (normales Wertschriftendepot) + MWST• Mindestgebühr:<ul style="list-style-type: none">CHF 100.– pro Jahr und Wertschriftendepot + MWSTCHF 40.– pro Jahr und Wertschriftendepot ohne Positionen + MWSTCHF 25.– pro Jahr und Position + MWST• Synchrony-Fonds und BCGE Zertifikate: 0,25 % des Depotwerts pro Jahr (normales Wertschriftendepot) + MWST, unter Anwendung der Mindestgebühren• BCGE Aktien: kostenlos• Aufschläge auf den Grundtarif:<ul style="list-style-type: none">– 0,05 % pro Jahr für physische Edelmetalle, mind. CHF 100.– + MWST– 0,05 % pro Jahr für Nummerndepots, mind. CHF 200.– + MWST– CHF 25.– pro Versicherungspolice + MWST, ausgenommen verpfändete Versicherungspolice <div>Segregiertes Depot: auf Anfrage</div>															
Rechnungsstellung	Vierteljährlich															
Externer Wertschriftentransfer	<ul style="list-style-type: none">• Inländische Titel: CHF 100.– pro Position + MWST• Ausländische Titel: CHF 120.– pro Position + MWST															
Auslieferung/physischer Bezug/Übergabe	<ul style="list-style-type: none">• Titel<ul style="list-style-type: none">– Bei der BCGE deponiert: CHF 120.– pro Position + MWST– Andere Verwahrer: CHF 200.– pro Position + MWST• Edelmetalle<ul style="list-style-type: none">– Bei der BCGE deponiert: CHF 200.– pro Position + MWST															
Schuldbrief	Kostenlos															
Saldierungsgebühren	Keine															
Zusatzleistungen	<ul style="list-style-type: none">• Anlagekonten für das Wertschriftendepot, unverzinst (kostenlose Kontoführung)• Lombardkredit• Kostenloser Performanceausweis• Steuerauszug															
Courtage (mit Ausnahme von Synchrony-Fonds)	Tarife ⁶															
	Tranchen		Geldmarktfonds ⁶⁺⁹		Anleihen und gleichgestellte Wertpapiere		Anleihenfonds ⁶⁺⁹		Aktien, strukturierte Produkte, Warrants, Aktien- und Anlagestrategiefonds, sonstige Fonds ⁶⁺⁹							
					In CHF ¹¹ und Fremdwährungen				Schweizer Markt		Europäischer und nordamerikanischer Markt		Übrige Märkte			
	bis CHF		50 000.–		0,40 %		0,80 %		0,80 %		1,10 %		1,80 %		2,00 %	
	ab CHF		50 001.–		0,35 %		0,70 %		0,70 %		1,00 %		1,65 %		1,85 %	
	ab CHF		100 001.–		0,30 %		0,50 %		0,50 %		0,80 %		1,45 %		1,65 %	
	ab CHF		250 001.–		0,25 %		0,40 %		0,40 %		0,60 %		1,20 %		1,40 %	
	ab CHF		500 001.–		0,20 %		0,30 %		0,30 %		0,40 %		0,80 %		1,00 %	
Minimum		CHF 80.–		CHF 100.–		CHF 100.–		CHF 100.–		CHF 80.–		CHF 120.–		CHF 120.–		
Kostenlos: BCGE Aktien und BCGE Zertifikate																

Anlagebetrag

Anleihenfonds

Aktien-, Immobilien- und Anlagestrategiefonds

Courtage für Synchrony-Fonds	bis CHF 50 000.–	0,40 %	0,55 %
	ab CHF 50 001.–	0,35 %	0,50 %
	ab CHF 100 001.–	0,25 %	0,40 %
	ab CHF 250 001.–	0,20 %	0,30 %
	ab CHF 500 001.–	Keine	Keine
	Minimum	CHF 10.–	CHF 10.–

Anmerkungen

- Aufschlag von CHF 5.– im Vergleich zum Standardtarif für von einem Anlagekonto getätigte Zahlungsaufträge; Ausnahmen vorbehalten (siehe Seite 32)
- Für allfällige Sollsalden gelten die auf der Website bcge.ch verfügbaren Sollzinsen

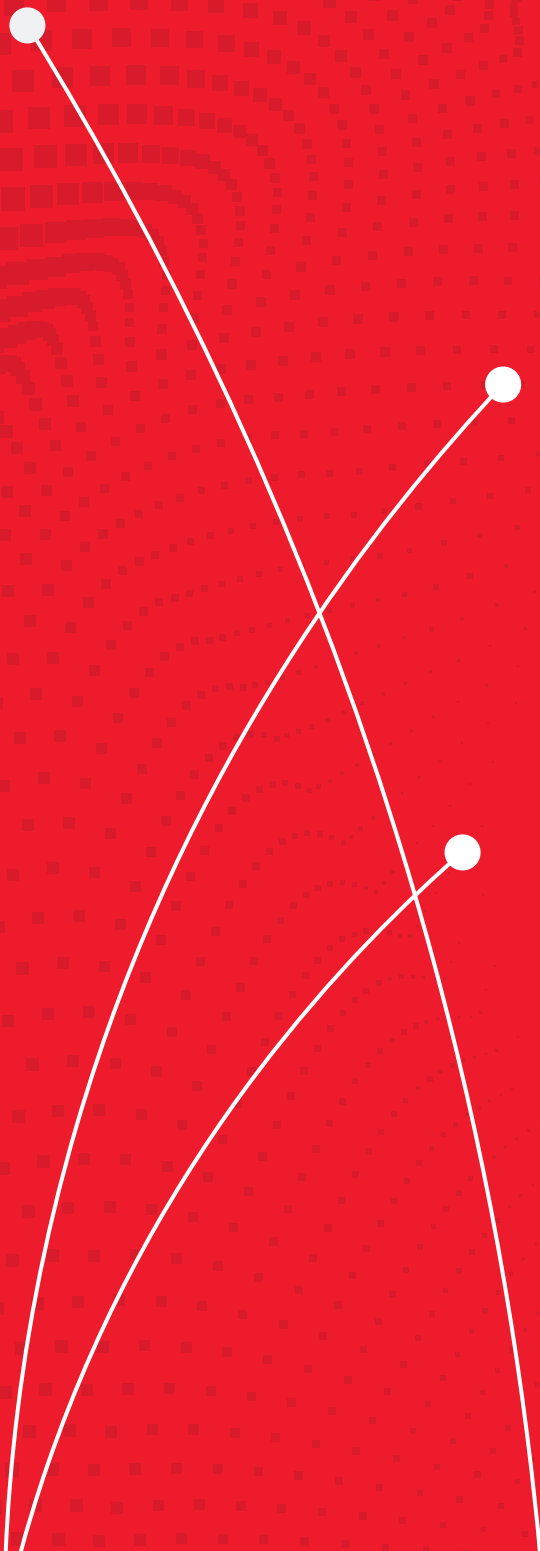
Fondssparkonten

Fondssparen

BCGE Fondssparplan

Kundenkreis	Privatpersonen
Definition	Anlageplan mit automatischer monatlicher Anlage in bis zu zwei Synchrony-Anlagefonds ¹²
Währung	CHF, EUR, USD
Administrationsgebühren	0,15 % pro Jahr + MWST
Ausgabe und Rücknahme von Fondsanteilen	Synchrony-Fonds: kostenlos
Einzahlungsbedingungen	<ul style="list-style-type: none">• Ersteinlage: mind. CHF 100.– (CHF 50.– für Minderjährige)• Monatliche Einzahlung: mind. CHF 100.– (CHF 50.– für Minderjährige)• Ausserordentliche Einzahlungen sind möglich
Anlagebedingungen	Automatische Anlage in einen von der Kundin bzw. vom Kunden ausgewählten Anlagefonds ¹²
Externer Wertschriftentransfer	Nicht zulässig
Bezüge/ Saldierungsgebühren	<ul style="list-style-type: none">• Im ersten Jahr: CHF 200.– pro Transaktion + MWST• Im zweiten Jahr: CHF 100.– pro Transaktion + MWST• Ab dem dritten Jahr: kostenlos
Austausch von im Wertschriftendepot gehaltenen Fondsanteilen	<ul style="list-style-type: none">• Im ersten Jahr: CHF 200.– pro Änderung• Ab dem zweiten Jahr: erste jährliche Änderung kostenlos; ab der zweiten Änderung CHF 200.– pro Änderung
Änderung des gewählten Fonds für die automatische Anlage	Kostenlos
Zusatzleistungen	Steuerauszug (Tarife siehe Seite 36)

Privat- und Firmenkonten



Privat- und Firmenkonten

Privatpersonen und Unternehmen

	Kontokorrentkonto	Mietkautionskonto BCGE Garantie loyer
Kundenkreis	Privatpersonen ab 18 Jahren und Unternehmen	Privatpersonen und Unternehmen
Definition	Guthabenkonto für den Zahlungsverkehr, insbesondere in gängigen Fremdwährungen	Sperrkonto zur Hinterlegung der vom Vermieter geforderten Kautions bei Abschluss eines Mietvertrags
Währung	In verschiedenen Währungen verfügbar, ausgenommen jene, die für das Firmenkonto BCGE Entreprises (Seite 22) oder das Privatkonto BCGE Privé (Seite 5) verfügbar sind	CHF
Kontoeröffnung	Kostenlos	<ul style="list-style-type: none"> CHF 10.– für eine Kautions von bis zu CHF 1000.– CHF 20.– für eine Kautions zwischen CHF 1001.– und CHF 10 000.– CHF 50.– für eine Kautions von mehr als CHF 10 000.– Zuschlag für Expressbearbeitung (≤ 1 Werktag): CHF 50.–
Kontoführungsgebühren	CHF 24.– pro Quartal	Keine
Rückzugslimite	Keine	Die Freigabe der Mietkaution erfolgt gemäss den gesetzlichen Bestimmungen
Kreditlimite	Auf Anfrage möglich	–
Bearbeitungs- und Versandgebühren	gemäss den Allgemeinen Geschäftsbedingungen	gemäss den Allgemeinen Geschäftsbedingungen
Abschluss	Vierteljährlich	Jährlich
Verrechnungssteuer	35 % des Bruttozinsetrags	35 % ab einem Bruttozinsetrags von CHF 200.–
Zusatzleistungen	Netbanking und e-Safe: kostenlos	Netbanking und e-Safe: kostenlos
Anmerkungen	–	<ul style="list-style-type: none"> Auszahlung der Zinsen möglich Hinterlegungsbescheinigung («Certificat de dépôt») innerhalb von 24 Stunden Übermittlung der Unterlagen an den Vermieter durch die BCGE

Firmenkonten

Unternehmen

	Kapitaleinzahlungskonto	Firmenkonto BCGE Entreprises	Firmenkonto BCGE Corporate
Kundenkreis	Unternehmen	Unternehmen, Selbstständigerwerbende, freiberuflich Tätige, Vereine	
Definition	Konto zur Hinterlegung von Kapital bei Gründung einer Gesellschaft oder im Rahmen einer Kapitalerhöhung durch ein Unternehmen (AG, GmbH oder Kommanditaktiengesellschaft mit Sitz in der Schweiz)	Kontokorrentkonto für die laufenden Geschäfte	Kontokorrentkonto für die laufenden Geschäfte
Währung	<ul style="list-style-type: none"> CHF EUR oder USD. Weitere Informationen zu Agiozahlungen erhalten Sie bei Ihrer Kundenberaterin oder Ihrem Kundenberater 	CHF, EUR, USD, JPY, CAD und CNY	CHF, EUR, USD
Kontoeröffnung	<ul style="list-style-type: none"> Bearbeitungsgebühr: 1 ‰ des hinterlegten Betrags (Gegenwert in CHF mind. CHF 200.–, max. CHF 5000.–) Zustellgebühren: mind. CHF 50.– Änderungsgebühren: CHF 100.– für jede Bescheinigung 	Kostenlos	Kostenlos
Kontoführungsgebühren	Keine	CHF 24.– pro Quartal	CHF 28.– pro Quartal
Buchungsgebühren	–	Kostenlos	Kostenlos
Rückzugslimite	–	Keine	Keine
Fällige Entschädigung bei Überziehung der Rückzugslimite ohne Kündigung	–	–	–
Kreditlimite	–	Auf Anfrage möglich	Auf Anfrage möglich
Abschluss	Halbjährlich	Vierteljährlich	Vierteljährlich
Verrechnungssteuer	–	35 % des Bruttozinsertrags	35 % des Bruttozinsertrags
Zusatzleistungen	–	<ul style="list-style-type: none"> Netbanking: kostenlos Business link: kostenlos Multibanking: CHF 10.– pro Monat Debitkarte Kreditkarten 	<ul style="list-style-type: none"> Netbanking: kostenlos Business link: kostenlos Multibanking: kostenlos Debitkarte Kreditkarten
Anmerkungen	<ul style="list-style-type: none"> Für weitere Informationen zur Kapitaleinzahlungsbestätigung wenden Sie sich bitte an Ihre Kundenberaterin oder Ihren Kundenberater. Keine Verzinsung 	Keine Verzinsung	Gestaffelter Vorzugszinssatz. Für weitere Informationen wenden Sie sich bitte an Ihre Kundenberaterin oder Ihren Kundenberater

Firmenkonto BCGE Horizon Entreprises 1 Monat

Unternehmen, Selbstständigerwerbende, freiberuflich Tätige, Vereine, Eigentümergemeinschaften
Konto für Liquiditätsreserven mit Kündigungsfrist von 1 Monat
CHF, EUR, USD
Kostenlos
Kostenlos
CHF 0.50 pro Zeile
<ul style="list-style-type: none"> CHF, EUR, USD: 50 000.– pro Jahr Bei höheren Bezügen: Kündigungsfrist von 31 Tagen
<ul style="list-style-type: none"> 2 % des limitenüberschreitenden Betrags Bei Kontosaldierung mittels Banküberweisung und ohne vorherige Kündigung kann die Verarbeitung bis zu 48 Stunden dauern
–
<ul style="list-style-type: none"> Jährlich Vierteljährlich, wenn 1) der Kontostand nach Rechnungsabschluss negativ ist oder 2) wenn der Gesamtbetrag von Gebühren und Sollzinsen CHF 200.– oder mehr beträgt
<ul style="list-style-type: none"> Bei einem einzigen Abschluss pro Kalenderjahr: 35 % ab einem Bruttozinsertrag von CHF 200.– Bei mehreren Abschlüssen pro Kalenderjahr: 35 % des Bruttozinsertrags
<ul style="list-style-type: none"> Netbanking: kostenlos Business link: kostenlos
Vorzugszinssatz

Firmenkonto BCGE Horizon Entreprises 3 Monate

Unternehmen, Selbstständigerwerbende, freiberuflich Tätige, Vereine, Eigentümergemeinschaften
Konto für Liquiditätsreserven mit Kündigungsfrist von 3 Monaten
CHF, EUR, USD
Kostenlos
Kostenlos
CHF 0.50 pro Zeile
<ul style="list-style-type: none"> CHF, EUR, USD: 50 000.– pro Jahr Bei höheren Bezügen: Kündigungsfrist von 91 Tagen
<ul style="list-style-type: none"> 2 % des limitenüberschreitenden Betrags Bei Kontosaldierung mittels Banküberweisung und ohne vorherige Kündigung kann die Verarbeitung bis zu 48 Stunden dauern
–
<ul style="list-style-type: none"> Jährlich Vierteljährlich, wenn 1) der Kontostand nach Rechnungsabschluss negativ ist oder 2) wenn der Gesamtbetrag von Gebühren und Sollzinsen CHF 200.– oder mehr beträgt
<ul style="list-style-type: none"> Bei einem einzigen Abschluss pro Kalenderjahr: 35 % ab einem Bruttozinsertrag von CHF 200.– Bei mehreren Abschlüssen pro Kalenderjahr: 35 % des Bruttozinsertrags
<ul style="list-style-type: none"> Netbanking: kostenlos Business link: kostenlos
Vorzugszinssatz

Firmenkonto BCGE Horizon Entreprises 6 Monate

Unternehmen, Selbstständigerwerbende, freiberuflich Tätige, Vereine, Eigentümergemeinschaften
Konto für Liquiditätsreserven mit Kündigungsfrist von 6 Monaten
CHF, EUR, USD
Kostenlos
Kostenlos
CHF 0.50 pro Zeile
<ul style="list-style-type: none"> CHF, EUR, USD: 50 000.– pro Jahr Bei höheren Bezügen: Kündigungsfrist von 181 Tagen
<ul style="list-style-type: none"> 2 % des limitenüberschreitenden Betrags Bei Kontosaldierung mittels Banküberweisung und ohne vorherige Kündigung kann die Verarbeitung bis zu 48 Stunden dauern
–
<ul style="list-style-type: none"> Jährlich Vierteljährlich, wenn 1) der Kontostand nach Rechnungsabschluss negativ ist oder 2) wenn der Gesamtbetrag von Gebühren und Sollzinsen CHF 200.– oder mehr beträgt
<ul style="list-style-type: none"> Bei einem einzigen Abschluss pro Kalenderjahr: 35 % ab einem Bruttozinsertrag von CHF 200.– Bei mehreren Abschlüssen pro Kalenderjahr: 35 % des Bruttozinsertrags
<ul style="list-style-type: none"> Netbanking: kostenlos Business link: kostenlos
Vorzugszinssatz

Karten und Transaktionen in der Filiale

Karten

		Debit Mastercard BCGE/Stu	BCGE Kundenkarte ¹³	Einzahlungskarte für Unternehmen
Jahresgebühr		CHF 50.– ¹⁴	CHF 20.– ¹⁴	CHF 20.–
Ersatzkarte (bei Verlust, Diebstahl, Zerstörung oder Beschädigung)		CHF 20.–	CHF 10.–	–
Gebühren für definitive Kartensperrung		CHF 30.–	<ul style="list-style-type: none">CHF 30.–CHF 5.– über das Netbanking	–
Gebühren für temporäre Kartensperrung		<ul style="list-style-type: none">über die one App kostenlosüber die BCGE CHF 30.–	–	
Neuer PIN-Code		CHF 10.–	CHF 10.–	–
Versand per Kurier		Tarif des Anbieters	Geltender Posttarif	–
Bargeldbezug an Bancomaten der BCGE und anderer Kantonalbanken	CHF, EUR	Kostenlos	Kostenlos (nur Bancomaten der BCGE)	–
Bargeldbezug an Bancomaten anderer Banken	in der Schweiz (CHF, EUR)	<ul style="list-style-type: none">CHF: CHF 2.–EUR: Gegenwert von CHF 4.– pro Bezug	–	
	Im Ausland	CHF 5.– pro Bezug	–	
Bargeldeinzahlung an Bancomaten der BCGE (CHF, EUR)		Kostenlos		
Tägliche Bezugslimite	in der Schweiz und Europa	CHF 5 000.–	Bis CHF 5 000.– (nur Bancomaten der BCGE)	–
	ausserhalb Europas		–	
Zahlungen	in der Schweiz	Kostenlos	–	
	Im Ausland	1,25 % des Betrags, mind. CHF 1.– (bis zum vollendeten Lebensjahr, ausgenommen es gelten besondere Bedingungen) 0,75 % des Betrags, mind CHF 0.50	–	

Transaktionen in der Filiale

Bargeldbezug (CHF, EUR)	<ul style="list-style-type: none"> CHF 5.– pro Bezug Privatkunden: von einem Sparkonto, CHF 10/Bezug ab dem 6. Bezug im gleichen Jahr, monatliche Rechnungsstellung
Bezug von einem bzw. Einzahlung auf ein Fremdwährungskonto in der Kontowährung (Aufschlag)	1 %, mind. CHF 10.–
Bezug von einem bzw. Einzahlung auf ein Konto bei einer anderen Kantonalbank	CHF 10.–, nur gegen Vorlage der Kundenkarte
Geldwechsel für Kundinnen und Kunden	<ul style="list-style-type: none"> CHF/EUR 3.– pro Transaktion + Notenkurs Verkauf Übrige Währungen: Notenkurs Verkauf
Geldwechsel für Nicht-Kundinnen und Nicht-Kunden	CHF 15.– pro Transaktion + Notenkurs Verkauf
Kauf/Verkauf physischer Edelmetalle an Kundinnen und Kunden	Kostenlos
Kauf/Verkauf physischer Edelmetalle an Nicht-Kundinnen und Nicht-Kunden	<ul style="list-style-type: none"> Bis CHF 1 000.–: CHF 5.– pro Transaktion Bei höheren Beträgen: CHF 25.– pro Transaktion
Münzsortierung zur Kontoeinzahlung	<ul style="list-style-type: none"> Am Automaten: 1 % des Betrags¹⁴ In der Filiale: 2 % des Betrags¹⁴
Interventionskosten	Bei unsachgemässer Benutzung eines Bancomaten: CHF 120.– pro Stunde
Notenversand (CHF und Fremdwährungen)	Gebühren pro Bestellung CHF/EUR/USD 7.50. Entspricht die Währung der des Belastungskontos: 1,5 % Zuschlag auf den Betrag
Expresslieferung von Fremdwährungen	CHF/EUR/USD 25.– pro Lieferung
Bestellbetrag	Mind. CHF/EUR/USD 100.–, max. CHF/EUR/USD 20 000.–

Kreditkarten für Privatpersonen¹⁵

Visa und Mastercard

	Silber (Mastercard oder Visa)	Gold (Mastercard oder Visa)	Platinum (Visa)
Kundenkreis	Privatpersonen ab 18 Jahren	Privatpersonen ab 18 Jahren	Privatpersonen ab 18 Jahren
Definition	Eine Bezahlungsmöglichkeit mit unzähligen Vorteilen beim Einkaufen und Reisen und zahlreichen Versicherungsleistungen	Eine Bezahlungsmöglichkeit mit unzähligen Vorteilen beim Einkaufen und Reisen und zahlreichen Versicherungsleistungen mit erweiterter Deckung	Für anspruchsvolle Kundinnen und Kunden, die von exklusiven Leistungen profitieren wollen
Währung	CHF	CHF, EUR, USD	CHF, EUR, USD
Konten	Privatkonto BCGE Privé/BCGE Privé 12-25		
Monatslimite	Max. CHF 20 000.–	Max. CHF 20 000.–	Max. CHF 20 000.–

Karten

Jahresgebühr Hauptkarte	<ul style="list-style-type: none">CHF 100.–Kostenlos bis zum vollendeten 25. Lebensjahr	CHF/EUR/USD 200.–	CHF/EUR/USD 450.–
Jahresgebühr Zusatzkarte	CHF 25.–	CHF 50.–, EUR/USD 100.–	Bis zu 4 kostenlose Zusatzkarten
Ersatzkarte weltweit	CHF 20.–	Kostenlos	Kostenlos
Kartenspernung	Kostenlos	Kostenlos	Kostenlos
PIN-Ersatz	Kostenlos	Kostenlos	Kostenlos

Einkäufe

in der Schweiz	Kostenlos
Transaktionen in Fremdwährung	Devisenkurs Verkauf + Bearbeitungsgebühr von 1,75 % des Betrags
Transaktionen in CHF im Ausland	Bearbeitungsgebühr von 1,75 % des Betrags ¹⁶

Silber (Mastercard oder Visa)

Gold (Mastercard oder Visa)

Platinum (Visa)

Bargeldbezug

Bancomaten in der Schweiz	4 % des Betrags, mind. CHF 10.–	4 % des Betrags, mind. CHF/EUR/USD 10.–	2,5 % des Betrags, mind. CHF 5.– bzw. EUR/USD 3.50
Bancomaten im Ausland	4 % des Betrags, mind. CHF 10.–	4 % des Betrags, mind. CHF/EUR/USD 10.–	2,5 % des Betrags, mind. CHF/EUR/USD 7.–
Schalter in der Schweiz und im Ausland	4 % des Betrags, mind. CHF/EUR/USD 10.–		4 % des Betrags, mind. CHF/EUR/USD 7.–

Sonstige Gebühren

Papierrechnung	<ul style="list-style-type: none"> CHF/EUR/USD 2.– pro Rechnung Kostenlos mit der one App 		Kostenlos
Bearbeitungsgebühr bei Zahlungsverzug	CHF 20.– pro Rechnung	CHF 20.– bzw. EUR/USD 15.– pro Rechnung	
Gebühr für Glücksspiele	4 % pro Transaktion, mind. CHF 10.– im In- und Ausland (mit Ausnahme von Swisslos/Loterie Romande)		–

Dienstleistungen

Online-Verwaltung	Über die one App und die Website viseca.ch
Mobiles Bezahlen	Siehe Details unter viseca.ch
Bonusprogramm surprise und Versicherungsleistungen	Siehe Details unter surprise.ch und viseca.ch

Prepaid-Karten für Privatpersonen¹⁹

Mastercard

Viseca Mastercard Prepaid-Karte

Kundenkreis	Privatpersonen ab 12 Jahren
Definition	<ul style="list-style-type: none">• Überall als Kreditkarte akzeptiert für Einkäufe in Geschäften und im Internet• Volle Budgetkontrolle, ideal für Jugendliche• Mobiles Bezahlen
Währung	CHF, EUR, USD
Aufladelimite	<ul style="list-style-type: none">• Mind. CHF/EUR/USD 100.–• Max. CHF/EUR/USD 10 000.– (CHF/EUR/USD 3000.– für unter 30-Jährige)
Bezugslimite	CHF/EUR/USD 3000.– pro Monat

Karte

Jahresgebühr	<ul style="list-style-type: none">• CHF/EUR/USD 25.–• Kostenlos bis zum vollendeten 25. Lebensjahr
Ersatzkarte weltweit	CHF/EUR/USD 20.–
Expresszustellung der Karte	–
Aufladegebühr	1 % des Betrags (mind. CHF 5.– bzw. EUR/USD 3.–)
Kartensperrung	CHF/EUR/USD 10.–
PIN-Ersatz	CHF/EUR/USD 10.–

Einkäufe

in der Schweiz	Kostenlos
Transaktionen in Fremdwährung	Devisenkurs Verkauf + Bearbeitungsgebühr von 1,75 % des Betrags
Transaktionen in CHF im Ausland	Bearbeitungsgebühr von 1,75 % des Betrags

Bargeldbezug

Bancomaten in der Schweiz	4 % des Betrags, mind. CHF/EUR/USD 10.–
Bancomaten im Ausland	

Viseca Mastercard Prepaid-Karte

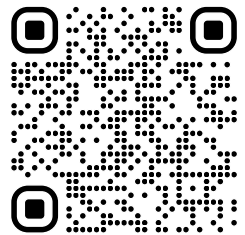
Sonstige Gebühren

Papierrechnung	<ul style="list-style-type: none">• CHF/EUR/USD 2.– pro Rechnung• Kostenlos mit der one App
Rückerstattung des Kartensaldos	CHF/EUR/USD 20.–

Dienstleistungen

Online-Verwaltung	Über die one App und die Website viseca.ch
Versicherungsleistungen	Siehe Details unter viseca.ch

Ihr Unternehmen, unser Beruf



Kreditkarten für Firmenkunden¹⁷

Mastercard

Commercial Silber		Commercial Gold
Jahresgebühr	<ul style="list-style-type: none"> CHF 85.– Hauptkarte und jede weitere Karte 	<ul style="list-style-type: none"> CHF/EUR/USD 170.– Hauptkarte und jede weitere Karte
Ersatzkarte	CHF 20.–	Inbegriffen
Eigenes Kartendesign	Unmöglich	Unmöglich
Virtuelle Einmalkarten	Inbegriffen	Inklusive für Karten in CHF
Transaktionen in Fremdwährung	1,5 %	1 %
Kommission für Bargeldbezug in der Schweiz	4 % mind. CHF 10.–	4 %, mind. CHF/EUR/USD 10.–
Kommission für Bargeldbezug im Ausland	4 % mind. CHF 10.–	4 %, mind. CHF/EUR/USD 10.–
Zahlungsverzug	CHF 20.–	CHF/EUR/USD 20.–
SmartData Webportal	Inbegriffen	Inbegriffen
SmartData File Transfer	im ersten Jahr	CHF 2500.–
	Folgejahre	CHF 2000.–
Elektronische Rechnung via one Digital Services	Inbegriffen	Inbegriffen
Ersatz PIN-Code	Inbegriffen	Inbegriffen
Kartensperrung	Inbegriffen	Inbegriffen

Zahlungen

Zahlungen Inland in CHF

	Netbanking und Mobile Netbanking	Papierauftrag
Zahlungsauftrag ¹⁸	Kostenlos ¹⁹	CHF 10.– pro Zahlung ¹⁹
Kontoübertrag (gleiche Kundennummer)	Kostenlos	Kostenlos
Quick-Auftrag	–	CHF 1.– pro Zahlung ²⁰
Dauerauftrag (Einrichtung, Änderung und Löschung)	Kostenlos	CHF 10.–
Dauerauftrag (Ausführung)	Kostenlos ¹⁹⁺²¹	Kostenlos ¹⁹⁺²¹
Belastungsermächtigung (LSV)	–	Kostenlos ¹⁹
Einzahlung am Postschalter	–	Geltender Posttarif
Abgelehnte Postzahlung aufgrund eines Schreibfehlers auf der QR-Rechnung	–	Geltender Posttarif
Business link (Dateieingangsbestätigung)	CHF 15.– pro Auftrag	–

Internationale Zahlungen²³

SEPA-Zahlungsauftrag ¹⁸⁺²⁴	CHF 1.– pro Zahlung ¹⁹⁺²²	–
SEPA-Dauerauftrag (Ausführung) ¹⁸⁺²⁴	CHF 1.– pro Zahlung ¹⁹⁺²¹⁺²²	–
SEPA-Lastschrift ¹⁸⁺²⁴ (SEPA Direct Debit)	–	CHF 1.– pro Belastung ¹⁹⁺²¹⁺²²
Zahlungsauftrag ¹⁸⁺²⁵	CHF 5.– pro Zahlung ¹⁹ (+ Drittkosten)	CHF 20.– pro Zahlung ¹⁹
Dauerauftrag (Einrichtung, Änderung und Löschung)	Kostenlos	CHF 10.– pro Auftrag
Dauerauftrag (Ausführung)	CHF 5.– pro Zahlung ¹⁹⁺²¹ (+ Drittkosten)	CHF 7.– pro Zahlung ¹⁹⁺²¹ (+ Drittkosten)

Zusätzliche Gebühren für internationale Zahlungen²³

Netbanking und Mobile Netbanking

Alle Kosten zulasten des Auftraggebers	Der Auftraggeber übernimmt die Gebühren der BCGE sowie allfällige Drittkosten in Form einer Pauschale von CHF 20.–. Sollten die Drittkosten höher sein, behält sich die BCGE das Recht vor, diese zusätzlichen Kosten weiterzubelasten. Der Begünstigte erhält den gesamten überwiesenen Betrag
Kostenteilung	Der Auftraggeber übernimmt die Gebühren der BCGE. Die Drittkosten gehen zulasten des Begünstigten
Alle Kosten zulasten des Begünstigten	Der Begünstigte übernimmt sowohl die Gebühren der BCGE als auch allfällige Drittkosten

Sonstige Gebühren

SMS-Benachrichtigung	250 SMS pro Jahr kostenlos, jede weitere SMS CHF 0.20 pro SMS
Eilauftrag	Zuschlag von CHF 25.–
Auftrag per Telefon, Fax oder E-Mail	CHF 30.–
Unstrukturierter Zahlungsauftrag	CHF 30.–
Ausführungsbestätigung per Telefon, Fax oder E-Mail	CHF 15.–
A4-Blätter für QR-Rechnungen (2 Exemplare)	CHF 0.20 pro Stück (mind. 25 Stück)
Kosten für Nachforschungen oder Bearbeitungsgebühren von Korrespondenz-/Zwischenbanken	Im Falle von Kosten für Nachforschungen oder Bearbeitungsgebühren, die von anderen Banken in Rechnung gestellt werden, behält sich die BCGE das Recht vor, zusätzliche Gebühren zu erheben

Checks

Check

Ausstellung von Checks

Gebühren

Bankcheck	CHF 75.– + Versandkosten
Korrespondenzcheck	CHF 2.– pro Check, mind. 50 Checks pro Bestellung
Annullierung eines nicht eingelösten Bankchecks	CHF 50.– + allfällige Korrespondentengebühren

Schränkfächer

Schränkfächer

	Kategorie	Volumen, dm ³	Jahresgebühr (exkl. MWST)
Miete	1	<11.50	CHF 155.–
	2	11,60 bis 15,90	CHF 200.–
	3	16 bis 24	CHF 245.–
	4	25 bis 38	CHF 300.–
	5	39 bis 73	CHF 480.–
	6	74 bis 145	CHF 650.–
	7	146 bis 199	CHF 870.–
	8	200 bis 298	CHF 1 200.–
	9	299 bis 620	CHF 2 300.–
	10	621 bis 1313	CHF 3 750.–
	11	>1314	CHF 7 600.–
Notöffnung	–	–	CHF 1 000.–
Hinterlegung der Schlüssel	–	–	CHF 200.–
Anmerkungen	<ul style="list-style-type: none"> Interventionskosten CHF 120.– pro Stunde bei unsachgemässer Nutzung des Schrankfachs (insbesondere bei Überladung oder Überschreitung der zulässigen Grösse und/oder Verlust des Schlüssels/der Karte) Die MWST wird unabhängig von Ihrem Wohnort in Rechnung gestellt. Die Kosten für die Anmietung eines Schrankfachs sind möglicherweise steuerlich absetzbar. Für weitere Informationen wenden Sie sich bitte an die Steuerbehörde Ihres Wohnortes 		

Allgemeine Geschäftsbedingungen

Allgemeine Geschäftsbedingungen

Aufnahme und Beendigung der Geschäftsbeziehung / Kontoeröffnung und Kontoschliessung

Kostenlos²⁶

Zinssätze

Die aktuellen Zinssätze sind in den Filialen der BCGE oder unter bcge.ch verfügbar

Kontoauszüge

Monatlich

Abschluss

Jährlich

Verrechnungssteuer

35 % ab einem Bruttozinsertrag von CHF 200.– bei einem einzigen Kontoabschluss pro Kalenderjahr

Bearbeitungs- und Versandgebühren²⁷

- Inland A-Post: CHF 2.20 pro Sendung
- Inland B-Post: CHF 2.– pro Sendung
- Inland Einschreiben: CHF 7.– pro Sendung
- Ausland: CHF 2.90.– pro Sendung
- Ausland Einschreiben: CHF 15.– pro Sendung
- Netbanking: kostenlos

Mehrwertsteuer (MWST)

Die in dieser Broschüre angegebenen Tarife und Gebühren unterliegen gemäss Mehrwertsteuergesetz der Mehrwertsteuer und verstehen sich zuzüglich MWST. Die Mehrwertsteuer wird nur Kundinnen und Kunden mit Wohnsitz in der Schweiz oder Liechtenstein in Rechnung gestellt. Im Ausland wohnhafte Kundinnen und Kunden sind ausser in einigen besonderen Fällen nicht mehrwertsteuerpflichtig

Tarife in Fremdwährung

Die Tarife und Gebühren verstehen sich in CHF oder dem entsprechenden Gegenwert in Fremdwährung, ausgenommen Kreditkarten.

BCGE Karten und BCGE Kreditkarten

Ausgabe unter bestimmten Bedingungen

Aufbau einer sicheren Verbindung mit dem Netbanking

- «CrontoSign Swiss»-App: kostenlos
- «CrontoSign Swiss»-Lesegerät: CHF 55.– + MWST Für weitere Informationen wenden Sie sich bitte an Ihre Kundenberaterin oder Ihren Kundenberater

Sonstige Gebühren

Erbschaft

Für die Bearbeitung von Dossiers im Rahmen einer Erbschaft werden CHF 120.– pro Stunde + MWST in Rechnung gestellt, mindestens aber CHF 180.– + MWST.

Zur Nachbetreuung der Geschäftsbeziehung erforderliche Aufgaben, um externen Anfragen oder gesetzlichen/regulatorischen Anforderungen gerecht zu werden²⁸

CHF 120.– pro Stunde + MWST, mind. CHF 50.– pro Fall + MWST oder gemäss Rechnung

Antrag auf Rückerstattung (inkl. Twint)

CHF 120.– pro Stunde + MWST, mind. CHF 50.– pro Fall

Sperrung der Kundenbeziehung

Bei einer zweiten Rücksendung wegen falscher Adresse: CHF 50.– pro Fall + MWST

Erstellung von Duplikaten von Bescheinigungen, Kontoauszügen oder Bestätigungen und Versand per Post, Fax oder E-Mail

- 1–10 Auzüge: CHF 10.– + Versandkosten
- 11–20 Auzüge: CHF 20.– + Versandkosten
- Bei höheren Beträgen: CHF 120.– pro Stunde, mind. CHF 50.–
- Dringlichkeitszuschlag CHF 25.–
- Bei komplexen Fällen kommt der Stundensatz für die Nachbetreuung der Geschäftsbeziehung zur Anwendung.

Mahngebühren

CHF 30.–

Banklagernde Post

CHF 600.– pro Jahr + MWST

Kontaktlose Vermögen

Es werden die für Nachforschungen anfallenden Kosten berechnet (CHF 120.– pro Stunde + MWST, mind. CHF 50.–)

Nummernbeziehung

CHF 1000.– pro Jahr + MWST

Sitzgesellschaft

- Schweiz und Frankreich: CHF 1000.– pro Jahr + MWST
- Übrige Länder: CHF 3000.– pro Jahr

Stockwerkeigentum

CHF 240.– pro Jahr

Jährlicher Steuerauszug³²

Kunden mit Wertschriftendepot:

- Schweiz: CHF 65.–²⁹ pro Portfolio des betreffenden Wertschriftendepots + MWST, CHF 65.–²⁹ pro Kunde + MWST
- Frankreich: CHF 90.–²⁹⁺³⁰⁺³¹ pro Kunde
- Übrige Länder: CHF 90.–²⁹⁺³⁰ pro Kunde
- Sondergebühren bei besonderen Anfragen (Beispiele: angebrochenes Jahr, Wechsel der Währung oder der Sprache)

Kunden ohne Wertschriftendepot:

- Frankreich: CHF 20.–²⁹⁺³⁰ pro Kunde

Zusätzliche Gebühren

CHF 15.– pro Auszug + MWST für eine ausserordentliche Ausstellung, die Ausfertigung mehrerer Exemplare oder die Erstellung einer QR-Rechnung

Ausländische Steuern

Börsenumsatzsteuer gemäss den geltenden Vorschriften CHF 5.–

Bescheinigung einer Geschäftsbeziehung

Mind. CHF 300.– + MWST

Kunde mit Wohnsitz ausserhalb der Schweiz³³⁺³⁰⁺³³

- Nachbarländer (Deutschland, Österreich, Liechtenstein, Frankreich, Italien) CHF 14.– pro Monat, vierteljährliche Rechnungsstellung
- Übrige Länder: CHF 18.– pro Monat, vierteljährliche Rechnungsstellung

Allgemeine Geschäftsbedingungen für Handelspapiere

Allgemeine Geschäftsbedingungen für Handelspapiere (Wechsel, Quittungen usw.) im In- und Ausland

- Durch Erteilung eines Inkassoauftrags an die Bank anerkennt der Zedent alle hier aufgeführten Tarife und Konditionen der Bank
- Diese Tarifbedingungen stellen Mindestsätze dar und gelten pro Handelspapier, sofern nichts anderes vereinbart wurde
- Erfordert ein Inkasso zusätzliche Korrespondenz, so wird dieser Aufwand separat in Rechnung gestellt
- Korrespondenten- und sonstige Gebühren sind nicht in diesen Inkassogebühren enthalten. Sofern sie nicht vom Bezogenen bezahlt werden, werden sie hinzugefügt oder abgezogen
- Die Abgaben und Gebühren fallen auch auf zurückverlangte, unbezahlte und aufgrund fehlender Akzeptanz retournierte Handelspapiere an
- Bei wertfreier Auslieferung von Wechseln, Quittungen usw. werden die gleichen Gebühren berechnet, wie wenn das Inkasso erfolgt wäre
- Schreibt die Bank den Gegenwert der Handelspapiere «Eingang vorbehalten» gut, so erfolgt die Gutschrift «Eingang vorbehalten», selbst wenn die Handelspapiere an die mit dem Inkasso beauftragte Bank zu zahlen sind
- Massgebend für die Bestimmung des Valutadatums ist das Eingangsdatum der Sendung bei der kontoführenden Bank
- Jegliche Haftung wird abgelehnt:
 - für rechtzeitige Vorweisung und Protestaufnahme bei Einreichung von Wechseln mit zu naher Verfallzeit sowie bei mangelnder Adressangabe des Bezogenen
 - für Kursdifferenzen auf Wechsel in Fremdwährung
 - für die Gültigkeit und Wirkung von prolongierten Wechseln
- «Ohne Kosten»-Wechsel werden nur auf ausdrückliches Verlangen des Zedenten gemeldet
- Die Zedenten sind verpflichtet, der Bank auf erstes Verlangen ein Duplikat von vermissten oder unbrauchbar gewordenen Handelspapieren zu beschaffen bzw. die sofortige Sperrung des Handelspapiers zu veranlassen und für die Ausstellung eines Ersatzes zu sorgen
- Für die Durchführung von Inkassos sind im Übrigen die «Einheitlichen Richtlinien für Inkasso» der Internationalen Handelskammer massgebend

Verweise

- 1 Identische Konditionen für die Konten City, City+ und Privé Aîné, mit Ausnahme der Rückzugsslimite (CHF 20 000.– pro Monat; bei höheren Beträgen: Kündigungsfrist von 31 Tagen); bei Nichteinhaltung werden 2 % des limitenüberschreitenden Betrags fällig
- 2 Identische Konditionen für die Sparkonten Epargne Classic in CHF, Teilnahme am Treueprogramm Boost ausgenommen. Die Zinssätze können in den Filialen eingesehen werden
- 3 Für weitere Informationen wenden Sie sich bitte an Ihre Kundenberaterin oder Ihren Kundenberater
- 4 Besondere Bedingungen bei Wegzug in die EU/EFTA. Für weitere Informationen wenden Sie sich bitte an Ihre Kundenberaterin oder Ihren Kundenberater.
- 5 Siehe Konditionen in den Filialen oder unter bcge.ch/de/boost
- 6 Allfällige Abgaben und Gebühren werden zusätzlich berechnet
- 7 Für weitere Informationen zur Verfügbarkeit wenden Sie sich bitte an Ihre Kundenberaterin oder Ihren Kundenberater.
- 8 Ausser Synchrony-Fonds, BCGE Zertifikate und BCGE Aktien
- 9 Bei einigen Anlagefonds können zusätzliche Gebühren anfallen (z. B. Ausgabekommission, Gebühren der Gegenpartei).
- 10 Anlagefonds mit Schweizer ISIN-Code
- 11 Graumarkt, Neuemissionen: Marktpreis + halbe Courtage
- 12 Für weitere Informationen zur Verfügbarkeit wenden Sie sich bitte an Ihre Kundenberaterin oder Ihren Kundenberater
- 13 Es werden keine neuen BCGE Kundenkarten mehr ausgegeben, Ausnahmen vorbehalten
- 14 Kostenlos bis zum vollendeten 25. Lebensjahr
- 15 Einzelheiten zu den Konditionen und Gebühren finden Sie unter viseca.ch
- 16 Gilt nicht für Karten in EUR/USD
- 17 Einzelheiten zu den Konditionen und Gebühren der Kreditkarten finden Sie unter viseca.ch
- 18 Gilt auch für ARS/EFT-Zahlungsaufträge
- 19 Von einem Spar- und/oder Anlagekonto: Aufschlag von CHF 5.– pro Zahlung oder Überweisung, ausser für Kontoüberträge innerhalb der gleichen Kundenbeziehung
- 20 Auftrag von einem Spar- und/oder Anlagekonto: CHF 5.– pro Zahlung
- 21 Nichtausführung eines Dauerauftrags aufgrund unzureichender Deckung, nach 3 erfolglosen Versuchen: CHF 5.–
- 22 Von einem Firmenkonto BCGE Entreprises oder BCGE Corporate: kostenlos
- 23 Zahlungen ins/aus dem Ausland (in CHF oder Fremdwährung) oder Zahlungen innerhalb der Schweiz in Fremdwährung
- 24 SEPA-Zahlungen in EUR in den/aus dem SEPA-Raum bei Angabe der IBAN und Kostenteilung (SHA)
- 25 Zahlungen in EU- oder EFTA-Länder werden von der BCGE nur bei Angabe von IBAN und BIC ausgeführt
- 26 Bei komplexen Beziehungen kann eine pauschale Eröffnungsgebühr in Rechnung gestellt werden. Für weitere Informationen wenden Sie sich bitte an Ihre Kundenberaterin oder Ihren Kundenberater
- 27 Bei Nicht-Standard-Versand werden die Kosten der Kundin oder dem Kunden in Rechnung gestellt (zuzüglich Umtriebskosten)
- 28 Insbesondere: Analysen, Nachforschungen, Aktualisierung von Dokumenten oder Bereitstellung von Unterlagen, Pfändungs-, Arrest-, Straf- oder Verwaltungsverfahren, Gebühren für Steuerreporting im Ausland oder für aufsichtsrechtliche Meldungen
- 29 Keine Inrechnungstellung an Kundinnen oder Kunden mit einem aktiven Verwaltungsmandat **Best of** (bzw. mit Pauschalgebühr) oder einem Verwaltungsmandat **Optimum** oder **Exclusive** am Tag der Rechnungsstellung oder an junge Kundinnen und Kunden bis zum vollendeten 25. Lebensjahr
- 30 Keine Inrechnungstellung an Kundinnen und Kunden, die nur über ein Vorsorgekonto Epargne 3 oder ein Freizügigkeitskonto verfügen
- 31 Für Kundinnen und Kunden, die nur über einen Vorsorgefondssparplan verfügen, gelten dieselben Tarife wie für Kundinnen und Kunden ohne Wertschriftendepot
- 32 Die Erstellung erfolgt automatisch oder auf Verlangen, je nach Verfügbarkeit für das jeweilige Steuerdomizil. Für weitere Informationen wenden Sie sich bitte an Ihre Kundenberaterin oder Ihren Kundenberater
- 33 Keine Inrechnungstellung an Kundinnen und Kunden mit einem Hypothekendarlehen

Unsere Lösungen

Unser Bestreben ist es, die Wünsche anderer zu verwirklichen. Unsere Aufgabe besteht darin, unseren Kundinnen und Kunden in Genf und der gesamten Region zu jedem Zeitpunkt hochwertige Finanzlösungen und Finanzdienstleistungen bieten zu können und dabei stets verantwortungsvoll zu handeln.



Vorsorge

Nutzen Sie unsere Vorsorgelösungen, um allfällige Beitragslücken zu füllen.



Verwaltungsmandat Best of

Eine professionelle, diversifizierte und effiziente Verwaltung Ihres Vermögens.



Angebote für junge Kundinnen und Kunden

Profitieren Sie von einem kostenlosen Konto, einer kostenlosen Karte und exklusiven Vorteilen!



Angebot Duo

1 Debitkarte + 1 Kreditkarte: das einfache, günstige, praktische und sichere Duo für alle Ihre Zahlungen.





Sparen

Bauen Sie sich ein Sparguthaben auf, um Ihre Projekte realisieren zu können und für unerwartete Ereignisse gewappnet zu sein.



Hypothek

Die optimale Lösung für den Bau, den Kauf oder die Renovation einer Immobilie.



Leasing

Die unkomplizierte Lösung, um ein Fahrzeug nutzen zu können, ohne es gleich kaufen zu müssen und es bei Bedarf ganz einfach gegen ein anderes Modell auszutauschen.



Online-Trading

Legen Sie Ihr Geld völlig selbstständig an der Börse an.



Multibanking

Eine einzige Plattform, um Ihre verschiedenen Bankbeziehungen zu verwalten und alle Ihre Transaktionen zu tätigen.



ForXchange

Nutzen Sie unsere moderne und flexible Forex-Plattform für Ihre Devisengeschäfte.



Investitionsgüterleasing

Eine für Geschäftsleute entwickelte Lösung, die die Nutzung unverzichtbarer Maschinen, Anlagen usw. ohne grosse Vorabinvestitionen ermöglicht.





Banque Cantonale de Genève

Telefon: +41 (0)58 211 21 00
E-Mail: info@bcge.ch
Website: bcge.ch

21 Filialen in Genf

Sitz:
Quai de l'Île 17
1204 Genf

Wealth Management

Quai de l'Île 17
1204 Genf

Lintheschergasse 19
8001 Zürich

Avenue de la Gare 50
1003 Lausanne

Aeschengraben 10
4051 Basel